

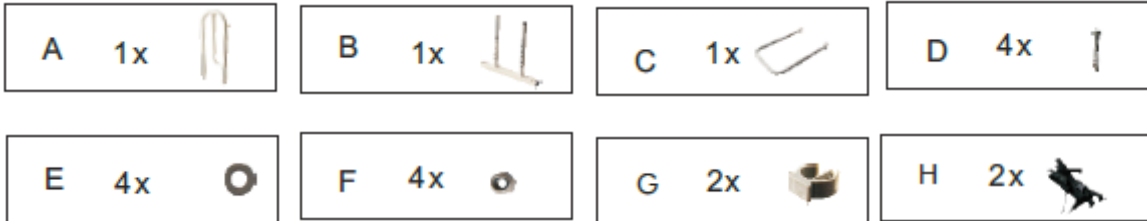
# BARRE DE REDRESSEMENT AJUSTABLE

## Manuel d'utilisation

Merci de lire attentivement la notice pour le montage du produit avant toute utilisation. Notice à conserver.

La barre de redressement permet de faciliter l'usage du lit pour l'utilisateur.

Liste des éléments inclus dans l'emballage :



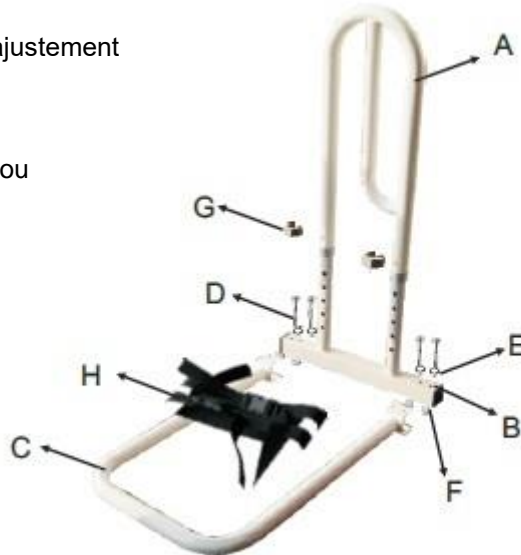
### Caractéristiques :

- Composition :  
Barre de redressement ajustable en acier.  
Sangle en nylon
- Dimensions : L. 31 x l. 44 x H. 45/55 cm
- Poids maximum autorisé pour la charge : 65 Kg

### Installation :

Sortir le produit de son emballage. Vérifier que tous les éléments pour l'assemblage sont inclus dans l'emballage et suivre les instructions.

- |                      |                     |
|----------------------|---------------------|
| A Poignée de soutien | B Tube d'ajustement |
| C Tube U             | D Vis               |
| E Joint              | F Petit Ecrou       |
| G Grand Ecrou        | H sangle            |



Insérer la poignée de soutien (A) dans le tube d'ajustement (B).

Pour fixer le tube d'ajustement (B) avec le tube U (C) : placer les joints (E) sous les vis (D) puis placer les petits écrous (F) sous le tube d'ajustement aux emplacements prévus comme indiqué et utiliser les vis (D) pour serrer.

Pour régler la hauteur : ajuster la poignée de soutien (A) selon les perforations du tube d'ajustement (B) et insérer les grands écrous (G) dans les perforations sélectionnées. Vérifier que les écrous sont correctement placés pour assurer la fixation et le maintien de la barre de redressement.

Attacher la sangle (H) fermement au lit.

Attention : si la barre de redressement ajustable n'est pas correctement installée ou ne correspond pas à la taille du lit et au poids de l'utilisateur, ne pas utiliser le produit.

**Conditions d'utilisation et sécurité :**

Utiliser la barre de redressement ajustable pour l'usage prévu.

Ne pas modifier la structure du produit et ne pas le réparer vous-même.

Le fabricant n'est pas responsable des dommages liés au produit en cas de mauvaise utilisation ou entretien.

Tenir hors de portée enfants.

**Entretien / sécurité :**

Ne pas utiliser de produits d'entretien contenant des agents caustiques ou abrasifs.

**Résolutions des problèmes rencontrés :**

Défauts constatés	Solutions / comment résoudre le pb
La barre de redressement ajustable n'est pas stable.	Vérifier le montage pour assurer la stabilité du produit. La barre de redressement ajustable n'est pas adaptée au lit ou à l'utilisateur. NE PAS UTILISER LE PRODUIT.

